

DYNAMIC ULTRA 系列 连接器系统



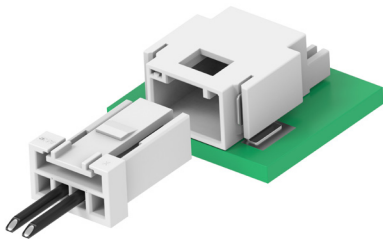
系列介绍

TE Connectivity (TE) 的 Dynamic Ultra 连接器系列是采用小型设计线对板互连系统。它的多个触点能够提供可靠的性能，甚至在电动汽车 (EV) 的电驱动总成、电池组和汽车照明等严苛环境中应用。Dynamic Ultra 连接器系列具有辅助锁定结构符合 LV 214 标准，适用于专门的汽车应用。此外该系列提供用户友好的功能，旨在增强整体产品功能和优势。

产品亮点

端子多个接触触点

Dynamic Ultra 系列采用多个接触触点设计的端子，有助于帮助降低接触电阻。此设计增强了在高振动和冲击条件下的可靠性，使其非常适合适用于要求苛刻的应用。



二次锁定设计

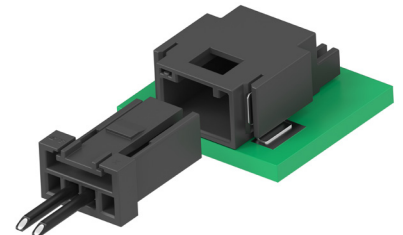
Dynamic Ultra 系列连接器系统包含二次锁定除了用于电缆导线的压接和包裹绝缘层，插座塑壳内的预组装垫片有助于简化电缆组装，同时降低电线松脱的风险。此辅助锁定功能提供 50N 的触点保持力，有助于确保安全性和持久连接。

视觉锁定验证

Dynamic Ultra 系列在板载安装底座的上表面有个矩形的窗口，允许目视确认线端插座正确的插入板载底座。锁定状态也可以使用摄像系统，提高装配精度和可靠性。

用于防错插的两种键位设计

线端插座和板载安装底座均配有键位设计，以减少互相装配时错误插接的可能性。这样让接插前准确对齐和完成连接，即使在同一块PCB板上使用两组相同引脚数的连接器，可以防止互相接插的可能性。



颜色版本

Dynamic Ultra 系列有黑色和自然色可供选择，提供适合不同应用的选型要求并改善视觉区分。

应用

- 储能/充电桩
- 暖通空调
- 汽车 - 照明
- 电驱动
- 车载充电系统

Dynamic Ultra 系列性能和规格

性能

系列	Dynamic Ultra
间距	1.8 mm
额定电压 (最大值)	125V AC
额定电流 (最大值)	3A
接触电阻	最大 30 mΩ
耐电压	1000V AC
工作温度	-40°C 到 125°C

位数/线缆规格/额定电流

位数	导线尺寸 (AWG)		
	22	24	26
2-10	3A	2A	1A

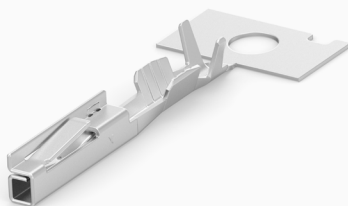
产品规格和使用说明书

产品规格书	108-137690
应用说明书	114-137706 (用于插座端子) 114-137707 (用于线端插座连接器组装) 114-137708 (用于板载安装底座)

材料和电镀

类别	材料
端子	铜合金
接触区域电镀	锡
板载安装底座的塑料外壳	UL94 V-0 PA
插座的塑料外壳 (线端侧)	UL94 V-0 PBT
固定加强脚	不锈钢

压接式端子



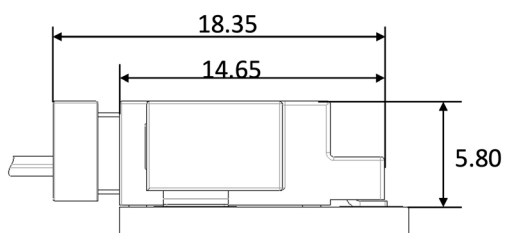
适用线径范围				插座端子		退针工具	
AWG	mm ²	绝缘外径 (mm)	线径标记	电镀	带装	无手柄	带手柄
26	0.13-0.17	0.85-1.10	S	锡	2834666-1	2834693-1	2834501-2
24-22	0.22-0.35	0.95-1.30	M	锡	2834666-2		

互配推荐配置

位数	颜色	键位	插座壳体		板载安装底座	
			图片	TPA 预组装件	图片	水平式
2	黑色	X		2834663-2		2834659-2
		Y		2834686-2		2834682-2
	自然色	X		2834672-2		2834674-2
		Y		2834688-2		2834684-2
6	黑色	X		2834663-6		2834659-6
		Y		2834686-6		2834682-6
	自然色	X		2834672-6		2834674-6
		Y		2834688-6		2834684-6
10	黑色	X		1-2834663-0		1-2834659-0
		Y		1-2834686-0		1-2834682-0
	自然色	X		1-2834672-0		1-2834674-0
		Y		1-2834688-0		1-2834684-0

Dynamic Ultra 单排标准型 - 1.8 mm 间距

配合尺寸 (mm)



相关产品信息

适用端子...P4
性能和规格...P3

外形尺寸

插座壳体

	位数	颜色	键位	型号	尺寸 (mm)		
					A	B	C
	2	黑色	X	2834663-2	8.7	12.5	5.4
			Y	2834686-2			
		自然色	X	2834672-2			
			Y	2834688-2			
	6	黑色	X	2834663-6	15.9	12.5	5.4
			Y	2834686-6			
		自然色	X	2834672-6			
			Y	2834688-6			
	10	黑色	X	1-2834663-0	23.1	12.5	5.4
			Y	1-2834686-0			
		自然色	X	1-2834672-0			
			Y	1-2834688-0			

板载安装底座

水平式

	位数	颜色	键位	型号	尺寸 (mm)		
					A	B	C
	2	黑色	X	2834659-2	11.5	15.2	5.8
			Y	2834682-2			
		自然色	X	2834674-2			
			Y	2834684-2			
	6	黑色	X	2834659-6	19.7	15.2	5.8
			Y	2834682-6			
		自然色	X	2834674-6			
			Y	2834684-6			
	10	黑色	X	1-2834659-0	25.9	15.2	5.8
			Y	1-2834682-0			
		自然色	X	1-2834674-0			
			Y	1-2834684-0			

关于泰科电子 (TE Connectivity)

TE Connectivity 是全球行业技术领先企业，致力于创建一个更安全、可持续、高效和互连的未来。TE 广泛的连接和传感解决方案助力电力、信号与数据的传输，持续推动下一代交通、可再生能源、自动化工厂、数据中心以及医疗技术等的发展。TE在全球拥有逾85,000名员工，其中9,000多名为工程师，合作的客户遍及全球近130个国家。TE相信“EVERY CONNECTION COUNTS”。更多信息，请访问 www.te.com.cn或关注TE官方微信“泰科电子 TE Connectivity”。

联系我们

您可轻松联系到我们的专家，TE随时可以为您提供任何支持。

请访问 te.com/support，联系我们的产品信息专家。

te.com

© 2024 TE Connectivity.版权所有。

TE、TE Connectivity、TE Connectivity (标识) 和 EVERY CONNECTION COUNTS 是由 TE Connectivity 集团公司拥有或授权的商标。此处提到的其它产品、标志和/或公司名称为其各自所有者的商标。

尽管泰科已经尽一切合理的努力来确保文档中信息的准确度，但不担保没有错误，也不声明、担保或保证信息的精准、正确、可靠或最新。对本文所涉及的信息，TE 保留进行更改的权利，恕不另行通知。TE Connectivity 的义务仅限于针对本产品制定的 TE Connectivity 标准销售条款和条件中所规定的义务，且在任何情况下，TE Connectivity 均不对因销售、转售、使用或误用产品而产生的任何附带、间接或结果性损害承担赔偿责任。对本产品目录所述信息，包括但不限于适销性担保或特殊用途的适用性，TE 明确声明不做任何隐含担保。本文件中的产品尺寸、规格和/或信息仅供参考，如有变化恕不另行通知。欲了解最新尺寸、规格和/或信息，请咨询 TE。TE Connectivity产品的用户必须自行评估各产品是否适用于各预期应用。

AK 12-24